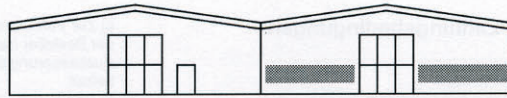


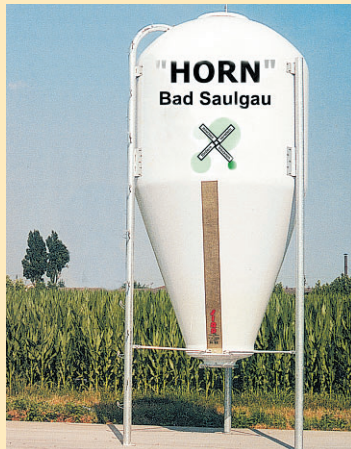
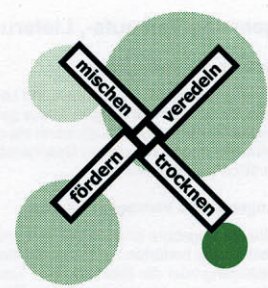
# "HORN"



## Maschinen- und Anlagenbau GmbH & Co. KG

Förderschnecken · Lagersilos · Dosiereinrichtungen · Schüttgutmischer · Getreidereiniger  
Elevatoren · Schälmaschinen · Getreidetrocknung · Getreidequetschen · Hammermühlen

Friedrich-List-Str. 7 • 88348 Bad Saulgau • Tel. 07581/3031 • Fax 07581/4639  
Internet [www.horn-anlagenbau.de](http://www.horn-anlagenbau.de) • E-Mail: [info@horn-anlagenbau.de](mailto:info@horn-anlagenbau.de)



Seit April führt Markus Kling die Geschäfte

## Kontinuität im Sinne der Kunden

Anfang April hat Markus Kling als Geschäftsführer die Firma Horn, Maschinen- und Anlagenbau in Bad Saulgau, übernommen. Der bisherige langjährige Firmenchef Franz Horn steht dem Unternehmen noch mit Rat und Tat zur Seite, so beispielsweise auch im Außendienst. Damit sind bei Horn die Weichen auf freie Fahrt in die Zukunft gestellt.



Seit fast drei Jahrzehnten steht die Firma Horn für Kompetenz in Getreidetechnik. Daran wird sich auch künftig nichts ändern, versichert der 36-jährige Maschinenbaumeister Markus Kling. Vielmehr wurde bereits mit der Übernahme der Werksvertretung der österreichischen Firma Gruber Getreidetechnik die Produktpalette erweitert. Unverändert mit im "HORN"-Team ist auch Betriebsleiter Manuel Ehmele als Ansprechpartner für die Kundschaft.

Mit der jetzt vollzogenen Betriebsübergabe wird eine neues Kapitel in der Firmengeschichte begonnen. Diese datiert auf den 1. Januar 1982, als Franz Horn das Unternehmen in Kanzach bei Bad Buchau gründete. Zunächst wurde mit der Planung und Herstellung landwirtschaftlicher Getreidesiloanlagen mit der dazugehö-

renden Getreide-Futter-Verarbeitungskette bis zum Trog begonnen. Aufgrund des großen Erfolges und des Zuwachses von Kundschaft in ganz Süddeutschland, wurde 1987 der Firmensitz und die Produktion in größere Räumlichkeiten nach Bad

Saulgau verlegt. Dies ermöglichte den weiteren Ausbau der innerbetrieblichen Logistik und die Ausdehnung des Geschäftsfeldes.

Am Anfang der 90-er Jahre wurde mit der Entwicklung und Produktion einer Dinkelschälmaschine begon-

nen, die aufgrund ihrer guten Arbeitsweise weltweit verkauft wird. Daraus entwickelten sich die Planung und der Verkauf ganzer Schäl-, Reinigungs- und Sortieranlagen im In- und Ausland. Inzwischen sind auch Kunden aus der Industrie auf den Sondermaschinen- und Industrieanlagenbau aufmerksam geworden. So wurden einige Sonderanlagen in der Industrie im Bereich Förderung und Sortierung von verschiedensten Schüttgütern realisiert. Aus diesem Bereich entstand ein zusätzliches Geschäftsfeld zur Hackschnitzel- und Holzpellets-trocknung, -lagerung und -förderung.

Nach 26 Jahren zeigt sich das mittelständische Unternehmen sehr gut am Markt platziert und besitzt einen vielschichtigen und treuen Kundenstamm im In- und Ausland aus Landwirtschaft, Industrie und Kommunen. □



**Von der Siloanlage** über Elevatoren und Fördertechnik bis hin zu Sondermaschinen deckt das Horn-Programm alle Bereiche rund ums Korn ab.

